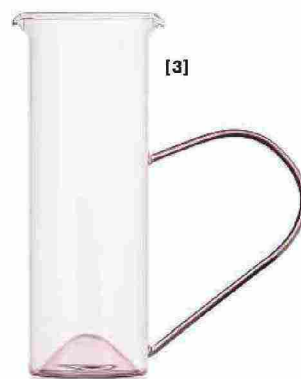
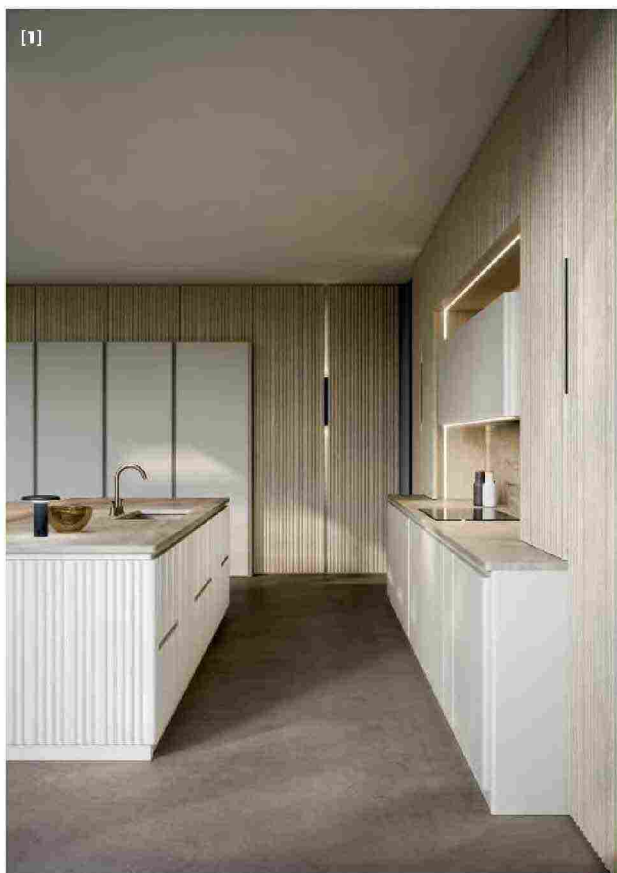


INSIDE DESIGN/ KITCHEN

In cucina dettagli ricercati e performance hi-tech da abbinare a complementi con un'allure poetica



1. Il nuovo ambiente cucina firmato da Michele Marcon per L'Ottocento è definito dal sistema boiserie Levante, in frassino biondo con lavorazione a onde. In aggiunta completano lo spazio il lungo pensile con basi Etesia a bordi sagomati e l'isola centrale con top in marmo e piano snack in legno. lottocento.it **2.** Beat XL White Matt di Faber. La cappa iconica del brand marchigiano si tinge di bianco opaco e diventa extra large mantenendo le sue caratteristiche principali. Perfetta aspirazione, comandi soft touch e doppia barra led. faberspa.com **3.** Caraffa Topsy in vetro borosilicato lavorato a lume e modellato a mano di [Ichendorf](http://ichendorf.it). ichendorfmilano.com **4.** Cucchiaino gioiello. Giulia Barela, creativa romana, è l'autrice di questo piccolo oggetto poetico, e utile, in bronzo con delicate foglie sul manico. giuliabarela.com **5.** Tutte le funzioni di cottura e a vapore sono custodite all'interno del forno Excellence Line di V-Zug distribuito da Frigo2000. Dal design minimal, ma ricco di dettagli hi-performance. frigo2000.it



Ritaglio stampa ad uso esclusivo del destinatario, non riproducibile.

Foto Studio Internazionale

126361