

NEWS



**TAILLE DE GUËPE**

En parfait équilibre sur ses deux feuilles d'aluminium cintrées, la chaise "Phoenix" semble en apesanteur. Design Rudy Guénaire, tissu "Chenille Igor" (Pierre Frey), 1,54 x p. 48,5 x h. 77 cm, prix sur demande, **LA CHANCE**.

**LIFE ON MARS**

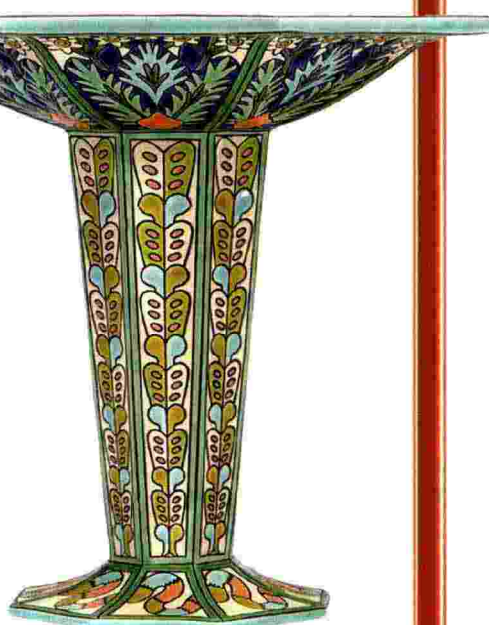
D'inspiration rétro-futuriste, l'articulation du lampadaire "Periscopio" évoque les joints des combinaisons des astronautes. En acier, dessiné en 1967 par Danilo & Corrado Aroldi, réédition, 1,35 x h. 198 cm, 880 €, **STILNOVO**.



**ECOUTEZ !  
LE PODCAST  
"SUR LE FIL DE LA  
CRÉATION" (LOUIE  
MÉDIA) - IMAGINÉ  
PAR LE MUSÉE DES  
ARTS DÉCORATIFS  
ET DU DESIGN  
À BORDEAUX -  
INTERROGE  
DIFFÉRENTS  
ACTEURS  
DU DESIGN,  
DE LA LITTÉRATURE,  
DES ARTS  
(IONNA VAUTRIN,  
COLOMBE  
SCHNECK...) SUR  
LEUR PROCESSUS  
DE CRÉATION.  
INSTRUCTIF.**

**BIEN ASSAISONNÉ**

Le compotier "L'Anis vert" donne un coup de peps aux tables en manque de saveur. En céramique émaillée peinte à la main, Ø 27 x h. 24 cm, 6840 €, **PIERRE MARIE X MANUFACTURE DES ÉMAUX DE LONGWY**.



**MICRO-TENDANCE**

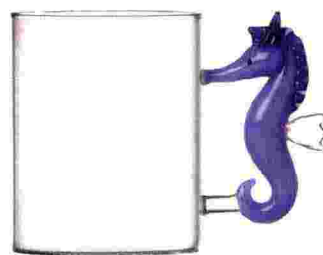
**HIPPOCAMPE**

Symbole de bonheur, il nage vers de nouveaux horizons.



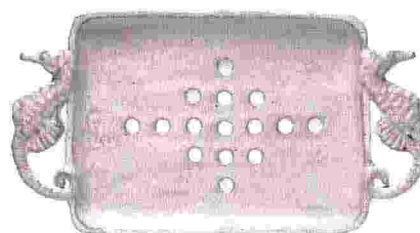
**Trois nymphes**

Guéridon "Epione 03" en laiton et onyx Verde Smeraldo, Ø 50 x h. 49 cm, prix sur demande, **STUDIO FRIEDMANN & VERSACE**.



**Croquignolet**

Mug "Seahorse" en verre borosilicate, design Alessandra Baldereschi, Ø 8 x h. 10 cm, 29 €, **ICHENDORF**.



**Protection rapprochée**

Porte-savon "Hippocampe" en céramique, l. 16 x p. 9 x h. 1,5 cm, 212 €, **SERENA CARONE X ASTIER DE VILLATTE**.

Francis Armand, Alexandre Tabaste, presse

Ritaglio stampa ad uso esclusivo del destinatario, non riproducibile.

126361